

Agir face aux défis écologiques: repenser le travail

SÉMINAIRE



Séminaire annuel pôle ergonomie FCPS. Université Paris 1. Panthéon Sorbonne.

3 au 5 juin 2024

Programme et modalités pratiques

Comité scientifique :

Sophie BERTHET Sandro DE GASPARO Éric HAMRAOUI François HUBAULT Arnaud TRAN
Stéphane DESCHAINTE Michael FENKER Nadia HEDDAD Alexandre MORAIS VAN

Organisation :

Le séminaire 2024 sera réalisé **en hybride**, en présence et à distance, sur 3 jours du 3 au 5 juin 2024.

- La matin de ces 3 jours sera dédié aux conférences sur un mode en présence et à distance.
- L'après-midi sera consacré à des ateliers (dont la pièce de théâtre suivie d'une séance débat) exclusivement en présence,
- Le réseau ergonomie Université Paris 1 sera mobilisé dans l'organisation et l'animation d'un atelier du.

Informations et inscriptions :

- Informations :

<https://formation-continue.panthonsorbonne.fr/evenements/seminaire-annuel-dergonomie-agir-face-aux-defis-ecologiques-repenser-travail>

- **Inscription** en ligne : <https://ergonomieparis1.sciencesconf.org/>

- Contact :

- o email seminaire.ergonomie@univ-paris1.fr
- o Mme Sy, gestionnaire de formation M2 et DU ergonomie : 01 53 55 27 82

Tarifs :

• Participation aux conférences **en présence** :

Les tarifs pour une **inscription « en présence »** sont :

Tarif Plein <u>3 jours entiers</u> en présence	Tarif ancien étudiant DU ou M2 ergonomie Paris 1. <u>3 jours entiers</u>	Tarif réduit (chômeurs, retraités, étudiants autres que Paris 1) <u>3 jours entiers</u>	Tarif <u>1 jour</u> en présence
350 € inscription avant le 29/05	230 € inscription avant le 29/05	95 € inscription avant le 29/05	150 € inscription avant le 29/05
410 € inscription après le 29/05	260 € inscription après le 29/05	100 € inscription après le 29/05	170 € inscription après le 29/05

• Participation aux conférences **à distance** : forfait 25 €.

Modalités pratiques :

- Le règlement s'opère directement en ligne.
- En cas de **convention de formation** (possible exclusivement pour une inscription en présence) : cocher la case « convention de formation » lors de l'inscription en ligne et prendre contact avec Mme Sy master2ERGO@univ-paris1.fr et seminaire.ergonomie@univ-paris1.fr pour les consignes à suivre).

Convivialités :

Un espace dédié au centre Panthéon est prévu les échanges informels entre participants.

- Le café de la pause du matin est inclus dans le tarif.
- Le repas sera libre à la pause déjeuner.
- Un **cocktail** sera organisé le **mardi 4 juin à partir de 18h** dans l'appartement Décanal au centre Panthéon
Participation Cocktail : 20 € (réservation à réaliser en même temps que l'inscription en ligne)
- La soirée du mardi 4 juin 2024 se poursuivra avec un **after**, organisé par les anciens étudiants au *Puzzle*, 267, rue Saint-Jacques. 75005 Paris.

Agir face aux défis écologiques: repenser le travail

SÉMINAIRE



Séminaire annuel pôle ergonomie FCPS. Université Paris 1. Panthéon Sorbonne.
3 au 5 juin 2024 **Programme et modalités pratiques**

Lieu :

- **Le séminaire** aura lieu au centre Panthéon. Université Paris 1 au **12, place du Panthéon**. 75005 Paris. Salle 6, aile Soufflot, escalier M, 2^e étage, à droite.
- **La pièce de théâtre « D'Arrache corps »** est prévue dans **l'amphithéâtre Richelieu**. Université Paris 1. **17, rue de la Sorbonne**. 75005 Paris.

• Pour le séminaire au Centre Panthéon

- 12, place du Panthéon. 75005 Paris.
- 133, rue Saint Jacques. 75005 Paris (pour les étudiants avec carte d'étudiant Paris 1)



12, place du Panthéon.



133, rue Saint Jacques

Dans le centre Panthéon :

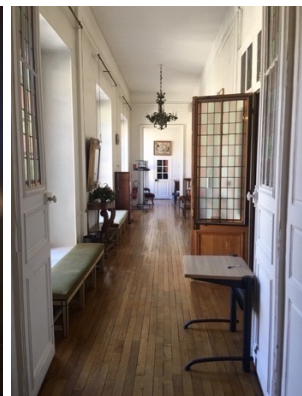
Aller dans l'aile Soufflot, prendre l'escalier M, monter au 2^{ème} étage puis prendre à droite.



Aile Soufflot

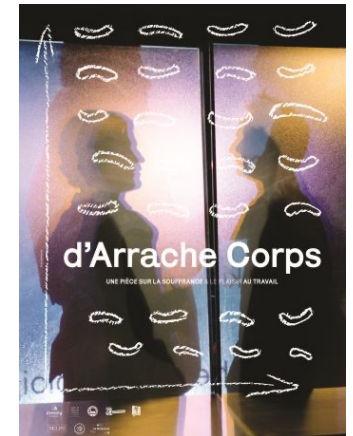


Escalier M



Appartement Décanal

• Pour la pièce de théâtre « d'Arrache Corps »



Amphithéâtre Richelieu, 17, rue de la Sorbonne. 75005 Paris.

Traverser la cour d'honneur, passer les portes vitrées et aller tout droit vers l'amphithéâtre.



• Soirée 4 juin 2024

LE PUZZLE BAR SCENE.

267, rue St. Jacques. 75005 Paris.

Organisation par le réseau ergonomie Paris 1
Panthéon Sorbonne : Scène ouverte.

