

# Agir face aux défis écologiques : repenser le travail

SÉMINAIRE



## Lundi 3 juin 2024

- Matin Présidence de séance : Alexandre Morais
- 9h00 – 9h10 : Ouverture et introduction.
- 9h10 – 9h50 : Travail vivant et rapports écologiques : quels repères analytiques et d'action ?  
**Nadia Heddad**. Université Paris 1.
- 9h50 – 10h10 : Débat / Discussion
- 10h10 – 10h40 : Pause
- 10h40 – 11h20 : Relations dialectiques entre écologie et travail : un point de vue construit à partir d'études sur des transitions dans les milieux productifs agricoles.  
**Marianne Cerf**. Université Paris-Saclay, IRAE, AgroParisTech..
- 11h20 – 11h30 : Débat / Discussion
- 11h30 – 12h10 : Passer par le travail pour tenir la question sociétale du Bien-être animal : un enjeu de transition écologique.  
**Magalie Cayon**. MSA et **François Hubault**. Université Paris 1.
- 12h10 – 12h30 : Débat / Discussion
- 12h30 – 14h00 : Repas libre
- Après-midi (exclusivement en présence) / Pièce de théâtre**
- 14h00 – 17h30 : « d'Arrache Corps ». de la **compagnie El salto**. Lieu : amphithéâtre Richelieu Sorbonne.

## Mardi 4 juin 2024

- Matin Présidence de séance : Sandro De Gasparo
- 9h00 – 9h40 : Penser la professionnalisation à l'aune des transitions : enjeux sociaux et politiques.  
**Anne-Lise Ullmann**. Cnam.
- 9h40 – 9h50 : Débat / Discussion
- 9h50 – 10h30 : Titre (en attente).  
**Celine Berrier-Lucas**. Institut en Sciences de Gestion.
- 10h30 – 10h50 : Débat / Discussion
- 10h50 – 11h20 : Pause

Séminaire pôle ergonomie. FCPS Université Paris 1. Panthéon Sorbonne

3 au 5 juin 2024

Programme

- 11h20- 12h30 : Des bâtiments déplaçables et réemployables pour des actions d'hébergement d'urgence – éléments sur la transformation du travail de projet dans le cadre d'un partenariat d'innovation.

**Pauline Mayer**, directrice de développement, Toits temporaires urbains.,  
**Guillaume Duranel**, architecte, agence ALT et **Michael Fenker**, architecte et chercheur ENSAPLV.

- 12h30 – 14h00 : Repas libre

**Après-midi (exclusivement en présence) / ATELIER :**

- 14h00- 17h30 : « A l'épreuve du réel : comment tenir les enjeux écologiques de la vigne au verre ? Témoignage d'un vigneron »

**Nicolas BRUNET** viticulteur et **Arnaud Tran Van**. Ancoe. Université Paris 1

- 18h00- 21h00 : Cocktail au centre Panthéon Université Paris 1.

- 21h00 : After au puzzle, bar privatisé, rue St. Jacques. Paris 5<sup>ème</sup>.

## Mercredi 5 juin 2024

- Matin Présidence de séance : Michael Fenker
- 9h00 – 9h40 : Centralité politique du Travailler dans la transition écologique: Conditions d'une alternative rationnelle et pérenne aux modèles d'organisation du travail dominants.  
**Frédérique Debout**. Cnam.
- 9h40 – 9h50 : Débat / Discussion
- 9h50 – 10h30 : Titre (en attente).  
**Céline Poret**. IRSN
- 10h30 – 10h50 : Débat / Discussion
- 10h50 – 11h20 : Pause
- 11h20- 12h30 : Quelle contribution de l'ergonomie de l'activité à une nouvelle perspective de développement ? Concepts, méthodes et enjeux institutionnels.  
**William Azalim**, Université Belo Horizonte Brésil., **Brian Demas**, doctorant en ergonomie Université Lyon 2 et **Sandro De Gasparo**, Université Paris 1.
- 12h30 – 14h00 : Repas libre
- Après-midi (exclusivement en présence) / ATELIER**
- 14h00- 17h30 : SYNTHÈSE & PERSPECTIVE.  
**Réseau ergonomie Paris 1 Panthéon-Sorbonne / Équipe pédagogique**. FCPS, Université Paris 1, Panthéon-Sorbonne.

# Agir face aux défis écologiques: repenser le travail

SEMINAIRE



Séminaire annuel pôle ergonomie FCPS. Université Paris 1. Panthéon Sorbonne.

**3 au 5 juin 2024**

**Programme et modalités pratiques**

## Comité scientifique :

Sophie BERTHET    Sandro DE GASPARO    Éric HAMRAOUI    François HUBAULT    Arnaud TRAN  
Stéphane DESCHAINTE    Michael FENKER    Nadia HEDDAD    Alexandre MORAIS    VAN

## Organisation :

Le séminaire 2024 sera réalisé **en hybride**, en présence et à distance, sur 3 jours du 3 au 5 juin 2024.

- La matin de ces 3 jours sera dédié aux conférences sur un mode en présence et à distance.
- L'après-midi sera consacré à des ateliers (dont la pièce de théâtre suivie d'une séance débat) exclusivement en présence,
- Le réseau ergonomie Université Paris 1 sera mobilisé dans l'organisation et l'animation d'un atelier du.

## Informations et inscriptions :

### - Informations :

<https://formation-continue.panthéonsorbonne.fr/evenements/seminaire-annuel-dergonomie-agir-face-aux-defis-ecologiques-repenser-travail>

- **Inscription** en ligne : <https://ergonomieparis1.sciencesconf.org/>

### - Contact :

- o email [seminaire.ergonomie@univ-paris1.fr](mailto:seminaire.ergonomie@univ-paris1.fr)
- o Mme Sy, gestionnaire de formation M2 et DU ergonomie : 01 53 55 27 82

## Tarifs :

### • Participation aux conférences **en présence** :

Les tarifs pour une **inscription « en présence »** sont :

Tarif Plein <u>3 jours entiers</u> en présence	Tarif ancien étudiant DU ou M2 ergonomie Paris 1. <u>3 jours entiers</u>	Tarif réduit (chômeurs, retraités, étudiants autres que Paris 1) <u>3 jours entiers</u>	Tarif <u>1 jour</u> en présence
350 € inscription avant le 24/05	230 € inscription avant le 24/05	95 € inscription avant le 24/05	150 € inscription avant le 24/05
410 € inscription après le 24/05	260 € inscription après le 24/05	100 € inscription après le 24/05	170 € inscription après le 24/05

### • Participation aux conférences **à distance** : forfait 25 €.

Modalités pratiques :

- Le règlement s'opère directement en ligne.
- En cas de **convention de formation** (possible exclusivement pour une inscription en présence) : cocher la case « convention de formation » lors de l'inscription en ligne et prendre contact avec Mme Sy [master2ERGO@univ-paris1.fr](mailto:master2ERGO@univ-paris1.fr) et [seminaire.ergonomie@univ-paris1.fr](mailto:seminaire.ergonomie@univ-paris1.fr) pour les consignes à suivre).

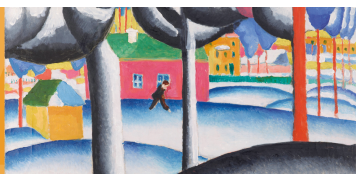
## Convivialités :

Un espace dédié au centre Panthéon est prévu les échanges informels entre participants.

- Le café de la pause du matin est inclus dans le tarif.
- Le repas sera libre à la pause déjeuner.
- Un **cocktail** sera organisé le **mardi 4 juin à partir de 18h** dans l'appartement Décanal au centre Panthéon  
Participation Cocktail : 20 € (réservation à réaliser en même temps que l'inscription en ligne)
- La soirée du mardi 4 juin 2024 se poursuivra avec un **after**, autour organisé par les anciens étudiants au **puzzle**, 267, rue Saint-Jacques. 75005 Paris.

## Agir face aux défis écologiques: repenser le travail

SÉMINAIRE



Séminaire annuel pôle ergonomie FCPS. Université Paris 1. Panthéon Sorbonne.

**3 au 5 juin 2024**

**Programme et modalités pratiques**

### Lieu :

- **Le séminaire** aura lieu au centre Panthéon. Université Paris 1 au **12, place du Panthéon**. 75005 Paris. Salle 6, aile Soufflot, escalier M, 2<sup>e</sup> étage, à droite.
- **La pièce de théâtre « D'Arrache corps »** est prévue dans **l'amphithéâtre Richelieu**. Université Paris 1. **17, rue de la Sorbonne**. 75005 Paris.

### • Pour le séminaire au Centre Panthéon

- 12, place du Panthéon. 75005 Paris.
- 133, rue Saint Jacques. 75005 Paris (pour les étudiants avec carte d'étudiant Paris 1)



12, place du Panthéon.



133, rue Saint Jacques

### Dans le centre Panthéon :

Aller dans l'aile Soufflot, prendre l'escalier M, monter au 2<sup>ème</sup> étage puis prendre à droite.



Aile Soufflot



Escalier M



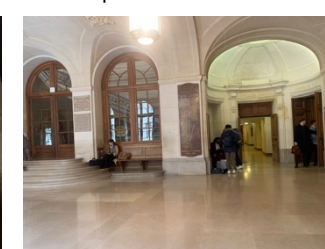
Appartement Décanal

### • Pour la pièce de théâtre « d'Arrache Corps »



**Amphithéâtre Richelieu**, 17, rue de la Sorbonne. 75005 Paris.

Traverser la cour d'honneur, passer les portes vitrées et aller tout droit vers l'amphithéâtre.



### • Soirée 4 juin 2024 LE PUZZLE BAR SCENE. 267, rue St. Jacques. 75005 Paris.

Organisation par le réseau ergonomie Paris 1 Panthéon Sorbonne : Scène ouverte.